

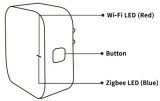
Instrukcja obsługi Bezprzewodowy Brama/Koncentrator E1

Wymagane jest pobranie aplikacji Nodus Smart Home. Zeskanuj kod QR lub pobierz go z [bezpośredniego linku](#)



Inteligentna bramka

Inteligentna smart bramka, która wykorzystuje technologię Zigbee o super niskim zużyciu energii, może współpracować z różnymi inteligentnymi czujnikami i urządzeniami domowymi w celu zbudowania systemu inteligentnego domu, a bramka pełni rolę centralnego sterownika. Wbudowany moduł Wi-Fi obsługuje



Wi-Fi led(czerwony)

Miganie: bramka wchodzi w tryb konfiguracji wi-fi

OFF: Brak połączenia z siecią

ON: połączony do sieci wi-fi

Przycisk

Zresetuj lub wejdź w tryb konfiguracji wi-fi: Naciśnij (przytrzymaj) przycisk przez 5 sekund, aż czerwony dioda LED zacznie migać, bramka wejdzie w tryb konfiguracji wi-fi.

Zigbee LED(Niebieska)

Miganie: bramka wchodzi w tryb konfiguracji sieci Zigbee(przygotowanie do dodania urządzenia dodatkowego)

OFF: bramka znajduje się w stanie czuwania

Instrukcja szybkiej instalacji

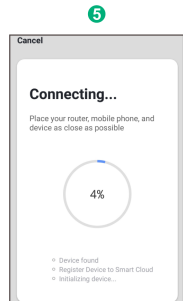
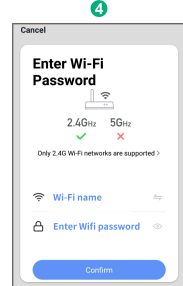
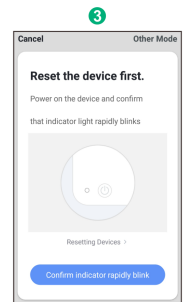
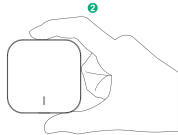
• (jeśli używasz już aplikacji, możesz Nodus Smart Home przejść do kroku 2) Zeskanuj QR code lub wyszukaj aplikację Smart life w Google Play lub w App Store, aby zainstalować ją (Nowy użytkownik musi najpierw zalogować się)

• Połącz smartfon ze swoim routerem wi-fi 2.4 ghz (z internetem) i podłącz inteligentną bramkę do gniazdka.

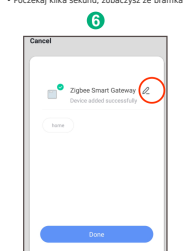
• Uruchom aplikację Nodus Smart Home, kliknij "+" w prawym górnym rogu (wybierz Gateway i inne -> Wireless Gateway (zigbee).



• Wciśnij przycisk reset i nie puść go przez 5 sekund, aż czerwony dioda LED zacznie migać. Następnie postępuj zgodnie z instrukcjami w aplikacji, aby podłączyć



• Poczekaj kilka sekund, zobaczysz że bramka jest dodana. Możesz zmienić jej nazwę.



• Naciśnij przycisk Gotowe/Zakończono, aby zakończyć instalację bramki on of gateway
* to tłumaczenie może być niedokładne, ponieważ zostało wykonane za pomocą usługi tłumacza Google

